

Remplacement du filtre

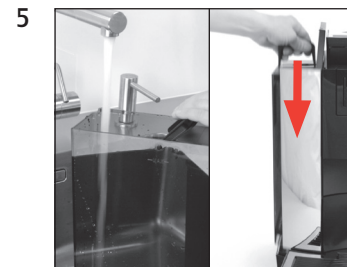
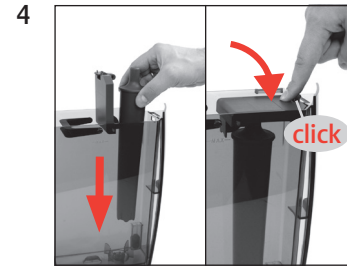
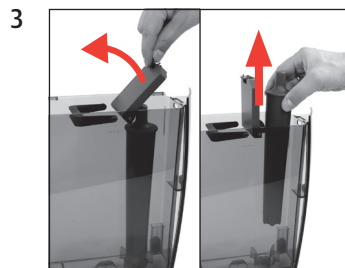
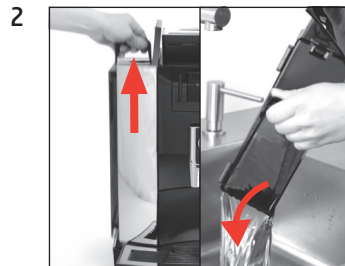
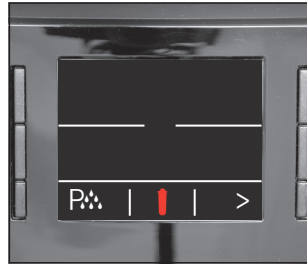
Matériel nécessaire:

Cartouche filtrante CLARIS Pro Smart
(Art. 72819)



Ce mode d'emploi abrégé ne remplace pas le « Mode d'emploi WE8 ». Tout d'abord, veuillez lire et respecter impérativement les consignes de sécurité et mise en garde afin d'éviter tous dangers.

Condition:



»Enregistré«

»Rinçage du filtre«