

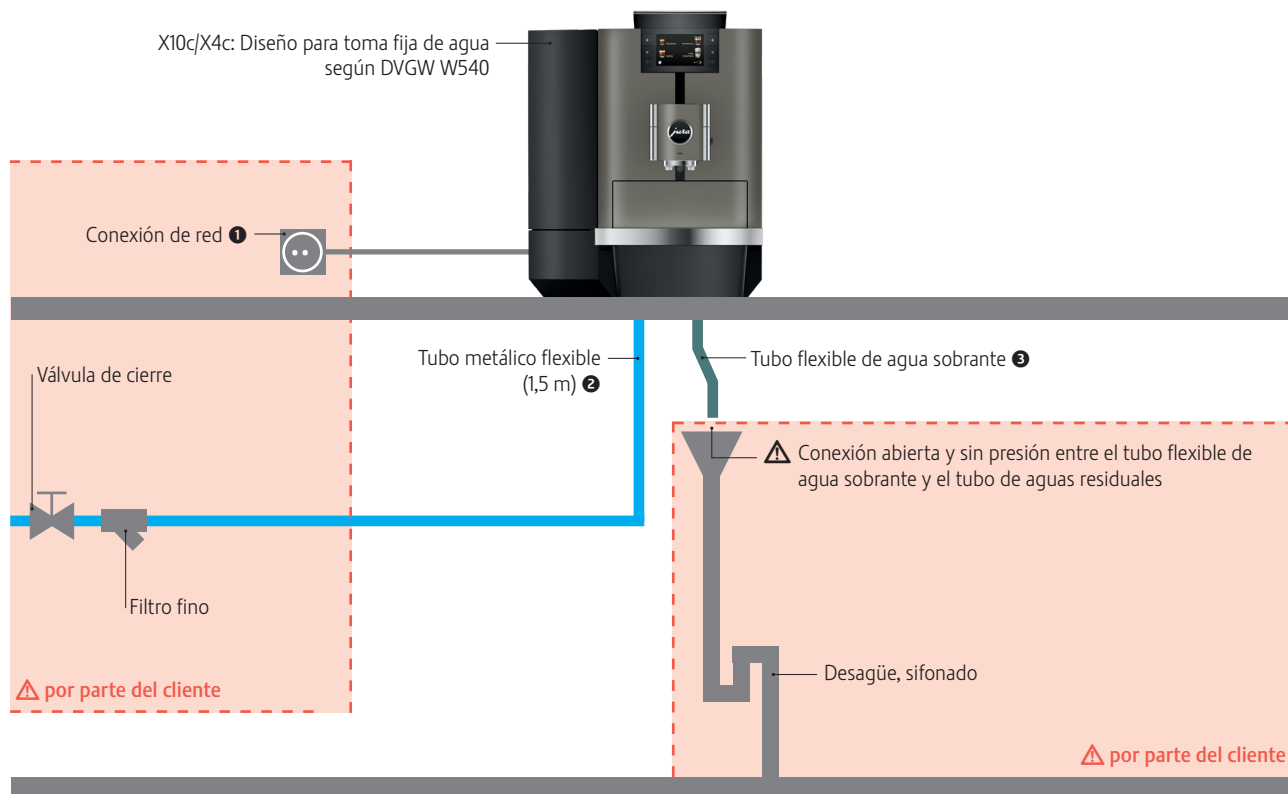


**X10c** (EA/SA/INTA) / **X4c** (EA/SA/INTA)

Guía de instalación para conexión fija de agua

**i** Para instalar correctamente el X10c/X4c in situ, es necesario realizar algunos preparativos **en el lugar de la instalación**. Los siguientes preparativos deben realizarse **de forma profesional** (de acuerdo con la norma europea EN 1717). Por lo tanto, entregue este documento a su instalador.

## Vista general: Requisitos por parte del cliente e instrucciones de instalación



### Conexión de red

- ①
  - La conexión de red debe estar protegida con un interruptor de corriente de defecto (interruptor FI).
  - La alimentación debe poder interrumpirse mediante un interruptor de alimentación.

### Toma fija de agua por parte del cliente (rosca exterior G 3/8")

- ②
  - Debe tener una válvula de cierre y un filtro
  - Presión del agua de la red urbana: máx. 10 bar

### Tubo flexible de agua sobrante y desagüe

- ③
  - Se recomienda expresamente el uso del tubo flexible de agua sobrante suministrado.
  - El tubo debe instalarse lo más corto posible y con la máxima inclinación posible (en la línea de caída).
  - Durante la instalación se debe evitar una contrapendiente del tubo o la formación de un sifón en el tubo flexible de agua sobrante.
  - Debe ser posible ventilar y desairear el tubo. Esto se consigue mediante una conexión abierta y sin presión entre el tubo flexible de agua sobrante y el tubo de aguas residuales.
  - Debe haber un sifón en el tubo de aguas residuales instalado por parte del cliente.

## Instalación de la toma fija de agua

### Montaje del tubo flexible de agua sobrante

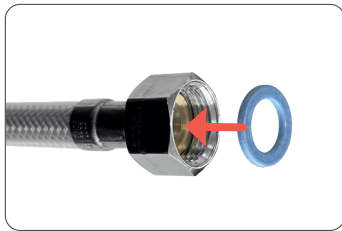
- Retire la bandeja recogegotas.
- Coloque con cuidado la X10c/X4c en horizontal.
- Introduzca el tubo flexible de agua sobrante en la ranura de la parte inferior de la máquina. Los dos clips (○) encajan de forma audible.



- Vuelva a colocar la X10c/X4c en vertical.

### Preparación y conexión del tubo metálico flexible

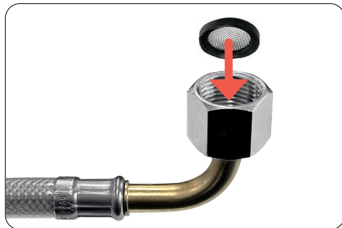
- i** Dependiendo de la naturaleza del lugar de instalación, el tubo metálico flexible puede utilizarse en ambas direcciones. En el siguiente ejemplo, el extremo recto está montado en la X10c/X4c.
- Coloque el anillo de obturación azul.



- Retire la tapa protectora amarilla de la toma fija de agua de la X10c/X4c.
- Enrosque el tubo en la toma fija de agua. ¡ATENCIÓN! No apriete demasiado la rosca.



- Introduzca el tamiz.



- Enrosque el tubo en la toma fija de agua suministrada por parte del cliente.